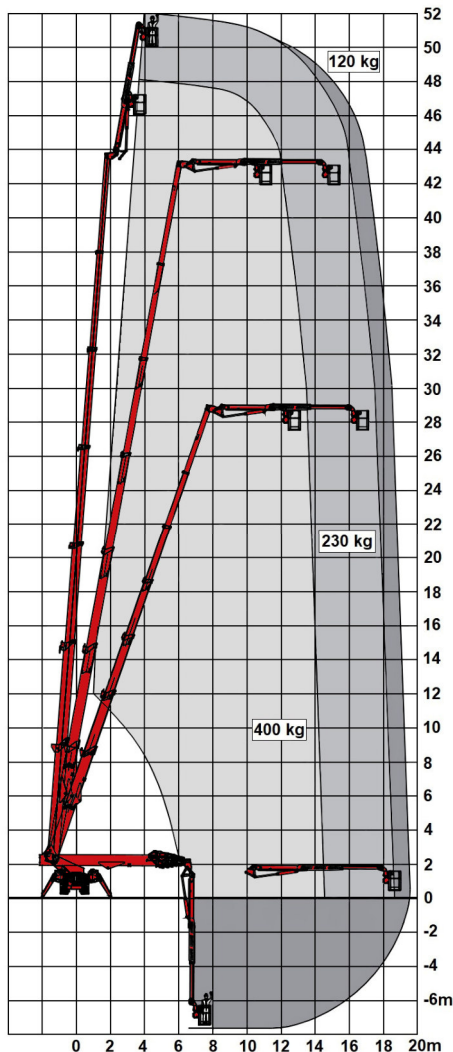


XTJ 52+

Teleskop- Arbeitsbühne auf Kettenfahrwerk



Technische Daten

XTJ 52+

Arbeitshöhe	52,00 m
Plattformhöhe	50,00 m
Max. seitliche Reichweite	19,50 m
Tragfähigkeit (Korb)	400 kg
Tragfähigkeit (Winde)	980 kg
Plattformgröße (LxB)	2,40 x 0,70 m
Plattfordrehbereich	90° + 80°
Abstützmaße min. (LxB)	7,19 x 4,13 m
Abstützmaße max. (LxB)	6,46 x 5,17 m
Max. Abstützneigung	9°
Gerätelänge (Transportstellung)	8,90 m
Gerätebreite min./max.	1,50 m / 1,90 m
Gerätehöhe (ohne Korb)	2,54 m
Schwenkbereich	660°
Eigengewicht	14.990 kg
Antriebsart	230V / 380V / Diesel
Bereifungsart/Fahrwerk	Gummikette
Sonderausstattung	Winde teleskopierbarer Korbarm

* alle Maßangaben unverbindlich, da Herstellerangaben



XTJ 52+

Teleskop- Arbeitsbühne auf Kettenfahrwerk

